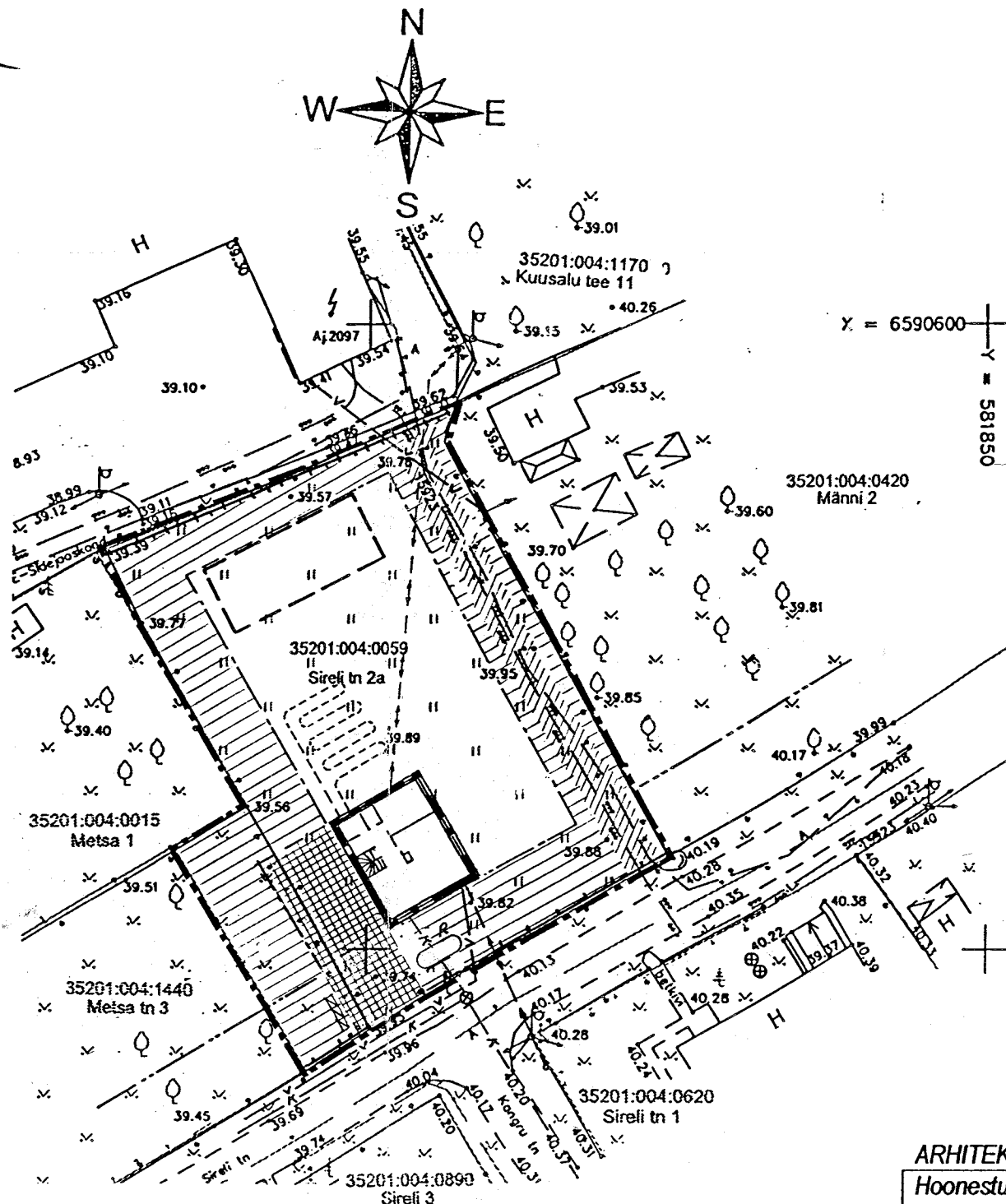


Lahendusega nõus
Tiina Malm Tšeb



KRUNDI EHITUSÕIGUS

Krundi aadress	Krundi plaani suurus m ²	Olemasoleva katastriplaani nr. ja sihtotstarve
Sireli tn 2a	1342	35201:004:0059 ärimaa

Ehitise alune pind m ²	Krundi plaani sihtotstarve	Krundi plaani sihtotstarve detailplaneeringu järgi
742	vast. kat. üks. liigile	E 100% elamumaa

Täisehituse %	Korraldus max.	Hoonete arv max.
55	elamu 1,5 abihoone 1	eluhooned = 1 kõrvalhooned = 2

TEHNILISED NÄITAJAD

Planeeritava ala suurus =
krunt suurusega 1342 m²
Planeeritava ala maabilanss:
Elamumaa 100 %
Täisehituse % 55
Parkimiskohti 3

LEPPEMÄRGID

- planeeritava kinnistu piirid
- planeeritav ehitiste alune maa-ala
- krundisisesed teed
- reovee trass
- tulevane reovee tänavatrass
- AJUTINE REOVEE KOGUMISKAEV 10M³
- planeeritud veetrass
- planeeritav madalpingeliin
- haljasala - ehituskeeluvöönd
- planeeritav elamu
- planeeritav abihoone
- hõre puistaed metallpostidel h=1,2 m
- tihe puistaed metallpostidel h=1,5 m
- jäätmekogumiskonteiner

PLANEERITUD INSENERIVÕRGUD

planeeritud maaküttetorustik

PIIRANGUVÕÕNDID

elektrimaakaabelliini kaitsevöönd 1 m äärest
ehitusala piir tänavast (punane joon) 6 m = teekaitsevööndi piir
 elektrimaakaabelliini servituut

ARHITEKTUUR - EHITUSLIKUD NÕUDED

Hoonestusviis	Hoone suurim kõrgus m	Katusekalle kraadides	Katuseharja suund	Tuleohutus-klass
Eraldi hooned	elamu 8 abihoone 6	0...45	Määratakse ehitusprojektiga	TP - 2

DETAILPLANEERING KINNISTULE

Sireli tn 2a, Kuusalu alevik, Kuusalu vald, Harju maakond

PÕHIJONIS		M 1 : 500		
Projekt: T. PÕLDMAA		Kontrollis: E. KASEMAA		Tellijä: TIINA MALM
MTR EEP001361 27.05.2008	OÜ Toomas Põldmaa reg 11497239	Töö nr 0150	Kuupäev 21.01.2010	Jooniste arv / nr.