

# KIRSI (35201:002:0330) KINNISTU DETAILPLANEERINGU PÕHIJOOONIS KUUSALU VALD SÄLMISTU KÜLA

## EHTUSÕIGUSED JA NÄITAJAD KRUNDI KOHTA

POSITSIOONI NR	KRUNDI NIMETUS	SUURUS m <sup>2</sup>	KRUNDI PLANEERITUD MAX EHTISALUNE PIND M <sup>2</sup>	HOONERAJATIS NIMETUS (EHTUSREGISTRI JÄRGI)	MAX KORRUSSELISUS	HOONETE ARV KRUNDIL	KATUSEKALDE VAHEMIK °	KATUSEHARJA KÕRGUS PROJ. MAAPINNAST m	KRUNDI KASUTAMISE SIHTOTSTARVE (VASTAV DET.PLAN. LIIGILE)	MAA SIHTOTSTARVE (VASTAV KATASTRÜKSUSE LIIGILE)	SIHTOTSTARBE OSAKAAL % (VASTAV KATASTRÜKSUSE LIIGILE)
1	KIRSI	10119	400	ELAMU ABHOOONE	1	1	0-10%	EP	EP	E	100
2	UUS KRUNT	9110	350	ELAMU ABHOOONE	1	1	30-45	8	EP	E	100

KRUNDI KASUTAMISE SIHTOTSTARBE TÄHISED  
EP - PEREELAMU MAA

## LEPPEMÄRGID:

	KATASTRÜKSUSTE PIIRID
	PLANEERITAVA ALA PIIR
	MOODUSTAVATE KRUNTIDE PIIRID
	1 - KRUNDI NUMBER
	2500m <sup>2</sup> - PLANEERITAV KRUNDI PINDALA
	EP-100% - PLANEERITAV KRUNDI KASUTAMISE SIHTOTSTARVE
	1/1 - KAVANDATAV PÕHIOHON/ABHOOONE KORRUSSELISUS (TÄSKORRUS)
	400 - HOONETE KAVANDATAV MAX EHTISALUNE PINDKOGUSUMMA (KRUNDIL)
	1/2 - PÕHIOHON/ABHOOONETE ARV KRUNDIL
	9,7% - MAX TÄISEHTISPROTSENT
	87 - PÕHIOHON/ABHOOONE MAX KÕRGUS PROJEKTEERITAVAST MAAPINNAST
	TP-3 - TULEPÕLVUSKLAAS
	P2 - PARKLAOKHTADE ARV
	PLANEERITAV HEITVEE KOGUMISMAHLTI
	PLAN. HOONESTUSALA
	PLAN. JUUREPÄÄSUTEE
	PÕHIOHON/ABHOOONETE PAKKEMINE
	TEHNOVÕRGU SERVITUUT / KAITSEKORIDOR
	TEESEVITUUT
	PLANEERITAV SÕIDUKITE LIKKUMISSUND

1	2500 m <sup>2</sup>
EP-100%	1/2
9,7%	87 / TP3

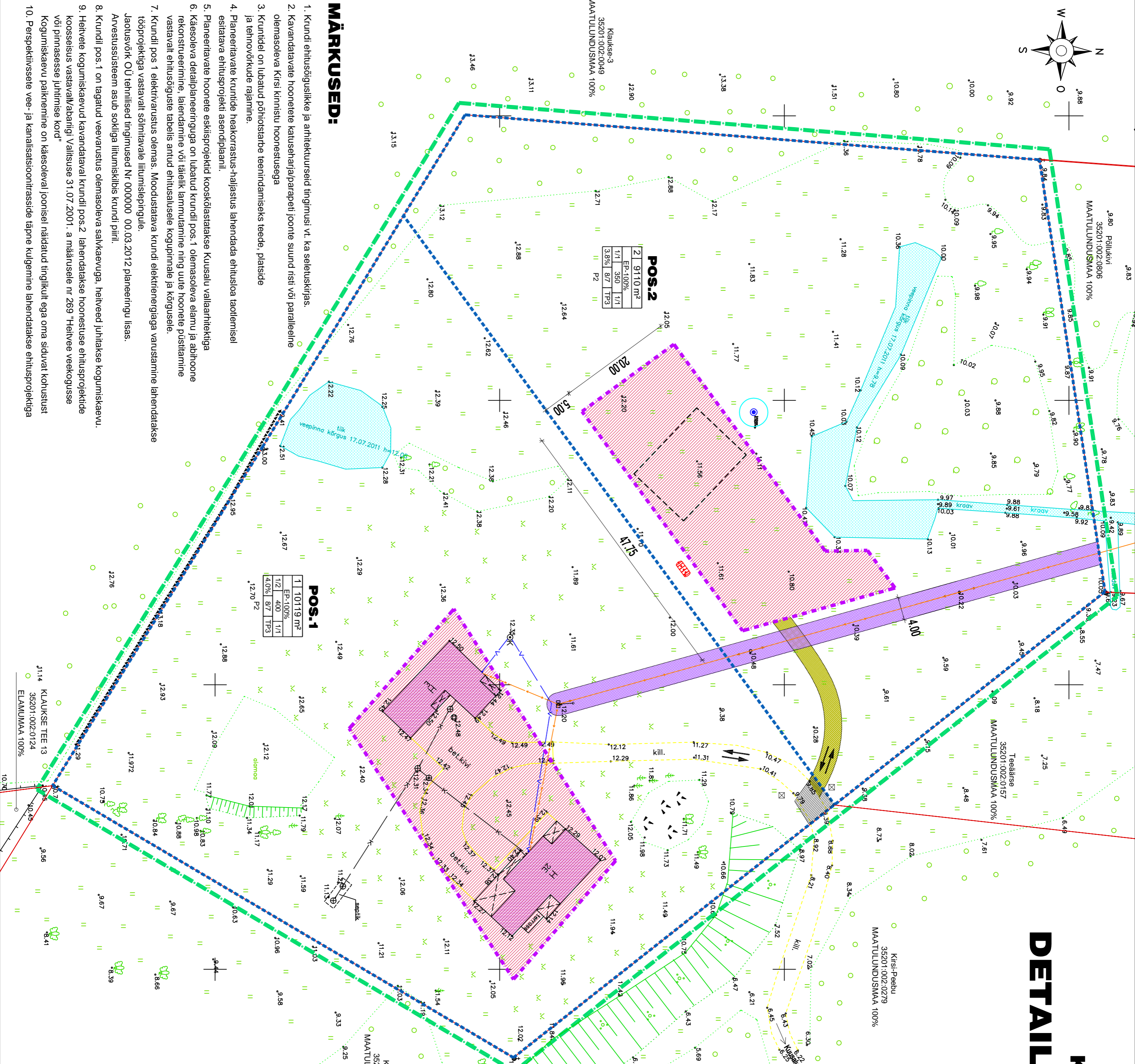


## ANDMED KINNISTUTE MOODUSTAMISEKS

POSITS. NR.	NIMETUS	MOODUSTATAVATE MAADKUSSEST	PLANEERINGUEELINE MAARKASUTUS	PLANEERITAV PINDALA M <sup>2</sup>	nr	PLANEERINGUJÄRGENE MAARKASUTUS	PLANEERITAV PINDALA M <sup>2</sup>
POS.1	Kirsi	Kirsi	100%EP	19 229	1	EP-100%	10119
POS.2	Uus krunt	63601:001:0661		2	2	EP-100%	9110

Möödastand juulis 2011 OU Tuvär Ehitus poolt  
Koordinaadid L-EST97 süsteemis, kõrgused Balli süsteemis

		JONNIS		TOB NR. K 2503/12	
OBIKTI ASUKOHT HÄRJU MAAKOND KUUSALU VALD SÄLMISTU KÜLA		DETAILPLANEERINGU PÕHIJOOONIS		03.2012	
KOOSTAJA PETTER AINAPU		EVALVA		AIE	
TELLUM		KUIPEL		JONNISE NR. 3	



## MÄRKUSED:

- Krundi ehitusõigustlike ja arhitektuursete tingimusi vt. ka seletuskirjas.
- Kavandatavate hoonete katuseharja/parapeeti joonte suund risti või paralleelse olemasoleva Kirsi kinnistu hoonestusega
- Krundi on lubatud põhiohustarve teenindamiseks teede, platside ja tehnovõrkude rajamine.
- Planeeritava krundi heakorrasus-haljaesus lahendada ehitusloa taotlemisel esitava ehitusprojekti asendiplaanil.
- Planeeritava hoonete eskiisprojektid kooskõlastatakse Kuusalu vallarahetkliga
- Käesoleva detailplaneeringuga on lubatud krundi pos. 1 olemasoleva elamu ja abihoonete rekonstrueerimine, laiendamine või täielik lammutamine ning uute hoonete ehitamine vastavalt ehitusõiguste tabelis antud ehitusloale kogupinnale ja kõrgusele.
- Krundi pos. 1 elektrivarustus olemas. Moodustatava krundi elektrinevõrguga varustamine lahendatakse tööprojekti vastavalt sõmitavale liitumislepingule.
- Jaotusvõrk OU tehnilised tingimused Nr 000000 00.03.2012 planeeringu lisas.
- Arvestussüsteem asub sokliga liitumiskilbis krundi piiiril.
- Krundi pos. 1 on tagatud veevarustus olemasoleva satvkaevuga, heitveed juhitakse kogumiskaevu.
- Heitveete kogumiskaevud kavandataval krundi pos.2 lahendatakse hoonestuse ehitusprojektide koosseisus vastavalt abantigi Valtisuse 31.07.2001. a määrusele nr 269 "Heitvee veekogusse või pinnaseesse juhtimise kord"
- Kogumiskaevu paiknemine on käesoleval joonisel näidatud tingitult ega oma siduvat kohustust
- Perspektiivsele vee- ja kanalisatsioonitrasside täpne kulgemine lahendatakse ehitusprojektiaga