

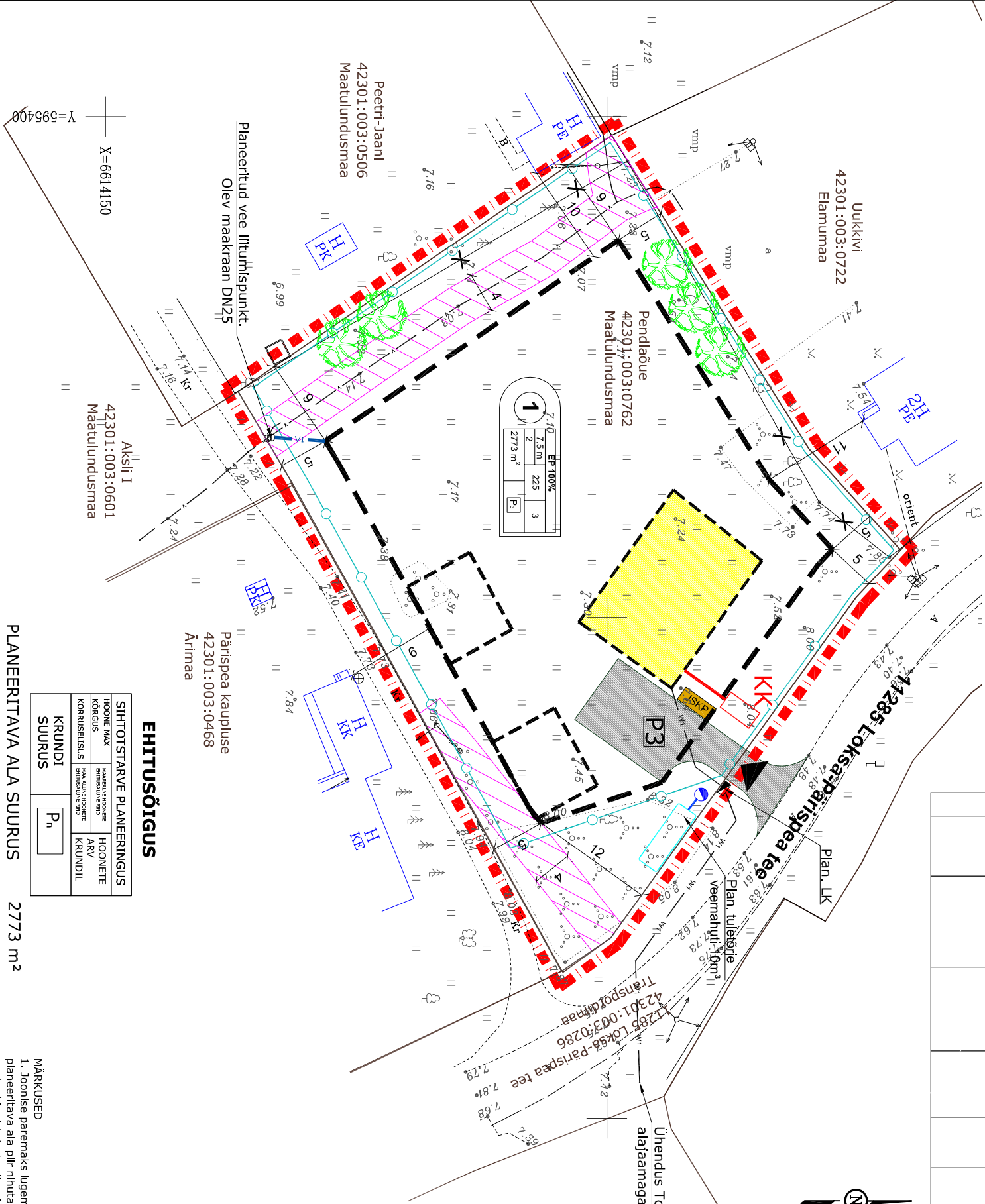
Märkused:  
1. 7,5m - põhihoone kõrgus maapinnast, 5,5m - abihoone kõrgus maapinnast  
2. 2 - 1 põhihoone ja 2 abihoone

**ARHITEKTUURINÕUDED**

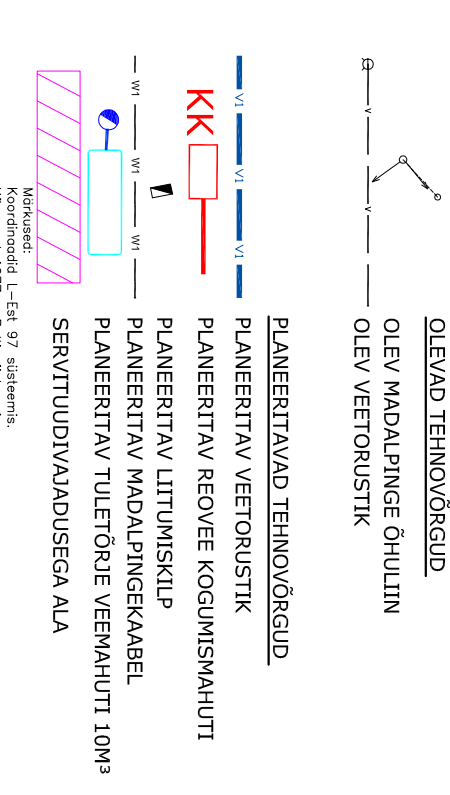
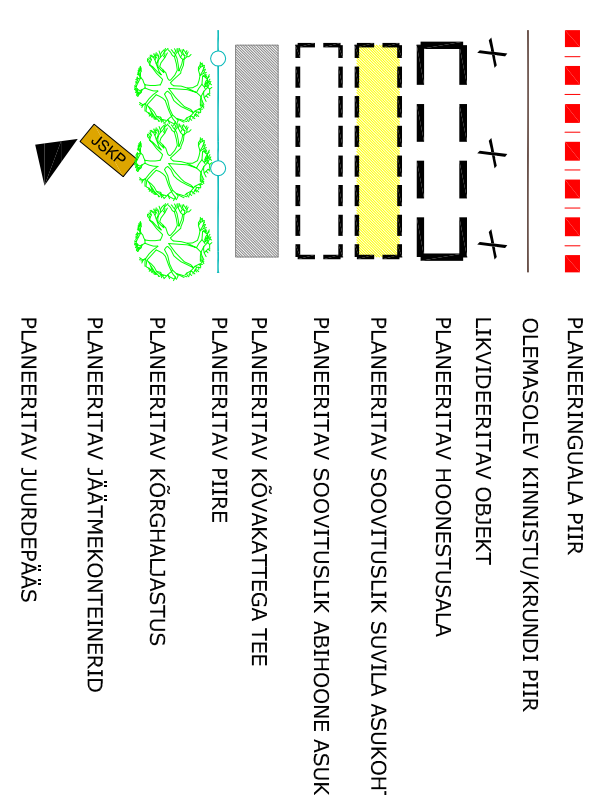
Hoonete katuse kalle: 32°-45°  
Hoonete suurim lubatud kõrgus ümbritsevalt maapinnast: eluhooneel maks. 7,5m ja abihooneel maks. 5,5  
Õueala ja hoone terviklikud lahendused, kus oluline ei ole mitte ainult hoonete arhitektuurne välisilme, vaid ka ruum nende vahel ja ümber. Traditsioonilisus - lahendused ei ole tohhi olla hekke moevooludest, vaid pigem jälgida traditsioonilisi proportsioone, esteetikat. Ajaloolise põhimõttega rajatavad elamu fassaadid ilmestavad muudele traditsioonilistele võtetele lühtsad viilkatused üleulatuvate räästastega. Katuseid nnuudavad tänapäevasemaks nt. sisseelgitud klaaspinnad.Õueala kavandamisel võtta arvesse taluõuele omaseid lahendusi. Mitte kasutada tööstuslikult toodetud ümarpalki, võib kasutada tahutud või käsitsi töödeldud palki.

**KRUNDI EHITUSÕIGUSE TABEL**

Pos nr	Krundi pindala (m <sup>2</sup> )	Hoone ehitusalune pind (m <sup>2</sup> ) maapealne	Max. korruselisus ja hoone kõrgus maapinnast (m) <sup>1</sup>	Suletud brutopind (m <sup>2</sup> ) maapealne	Hoonete arv krundil <sup>2</sup>	Maa sihtotstarbe ja osakaalu % katastriüksuse liigi järgi	Maa sihtotstarbe % DP liigi järgi	Tulepüsisus	Parkimiskohtade arv	Piirangud ja märkused
1	2773	225	+2 7,5/5,5	292	3	E 100	EP 100	TP3	3	Servituudivajadus olemasolevale veetornistikule katisevõõndi ulatuses koridori laiussega 4m Uukkivi kinnistu kasuks. Servituudivajadus olemasolevale veetornistikule katisevõõndi ulatuses koridori laiussega 4m Peetri-Jaani kinnistu kasuks. Servituudivajadus olemasolevale veetornistikule katisevõõndi ulatuses koridori laiussega 4m tehnovõrgu valdaja kasuks. Servituudivajadus olemasoleva madalpinge õhuliinile katisevõõndi ulatuses koridori laiussega 4m võrgu valdaja kasuks.



**TINGMÄRGID**



Horju maakond	Kuusali vald, Pärispea küla	2618	2014
Uuhotaja	AitHebesooli		
Titid	S.Soor/sk		
Litsents nr.	740MA		
Maad-ala	pleon		
Tehnovõrkudega	M=1:500		
Leht	Lehti	1	1
Pärnu mnt 160, Toiliha, 11317	Tel 6207789, 5025486		
E-mail: oakeerimoot@oakeerimoot.ee			

<b>PLANEERITAVA MAA-ALA NÄITAJAD</b>	
Planeeritava ala suurus (planeeritud krundi kogupind)	2773 m <sup>2</sup>
KAVANDATUD KRUNTIDE ARV	1
KRUNDI MAABILANSS	m <sup>2</sup>
katastriüksuse liikide alusel	%
E-elamumaa	2773
	100

<b>PARKIMISKOHTADE ARVUTUS / POS 1/</b>			
Elamu	Elamu asukoht	Elamute arv	Normatiivne parkimiskoh-tade arv
	Elamu liik		
Ühepereelamu	Elanik 2,2	1	2,5
	Kitiline 0,3		3
		<b>KOKKU</b>	<b>3</b>

<b>PARKIMISKOHTADE ARVUTUS / POS 1/</b>	
Elamu	Elamute arv
Elamu liik	Normatiivne parkimiskoh-tade arv
Ühepereelamu	Elanik 2,2
	Kitiline 0,3
<b>KOKKU</b>	

Projekti nimetus:	Staadium:
<b>PENDLAÕUE KINNISTU</b>	<b>DP</b>
<b>DETAILPLANEERING</b>	Mööbikava:
	<b>1:500</b>
Objekti asukoht:	
<b>Hariu maakond, Kuusali vald, Pärispea küla</b>	
Töö nr:	Joonis nr:
<b>DP 16-06/14</b>	<b>4</b>

AB Dialoog OÜ  
Laki tn 14a, Tallinn 10621  
info@pohiinfo.ee

Tellijas: Kuusali Vallavalitsus  
Koostaja: AB Dialoog OÜ  
Projektdirektor: Triina Reinets  
Projektis: Jekaterina Lavrik  
Lubatud isik: Mari Jõgla

Koostanud: 29.06.2015

ÕÜ AAKERMAA  
Pärnu mnt 160, Toiliha, 11317  
Tel 6207789, 5025486  
E-mail: oakeerimoot@oakeerimoot.ee